

„HALAS - NIE DLA NAS!”



CO TO JEST HAŁAS?

.dźwięki zazwyczaj o nadmiernym natężeniu (zbyt głośne) w danym miejscu i czasie, odbierane jako: „bezcelowe, następnie uciążliwe, przykre, dokuczliwe, wreszcie szkodliwe”.



RODZAJE HAŁASU

• Wyróżniamy zatem hałas przemysłowy, albo instalacyjny, hałas komunalny, czyli osiedlowy, hałas komunikacyjny, hałas domowy oraz hałas związany ze środowiskiem pracy. Ten ostatni rodzaj hałasu podlega kolejnemu rozróżnieniu – ze względu na zmienność natężenia w czasie



RODZAJE HAŁASU I ICH ŹRÓDŁO

Transport – autostrady, skrzyżowania dróg z intensywnym ruchem, hałaśliwe tramwaje, stare i niesprawne samochody.



Przemysł – fabryki, inwestycje budowlane, na których pracuje ciężki sprzęt i jeżdżą duże ciężarówki.

Rekreacja – motocykle i inne pojazdy o napędzie motorowym: motorówki, skutery wodne i śnieżne, kosiarki do trawników, piły do drewna, dyskoteki itp.

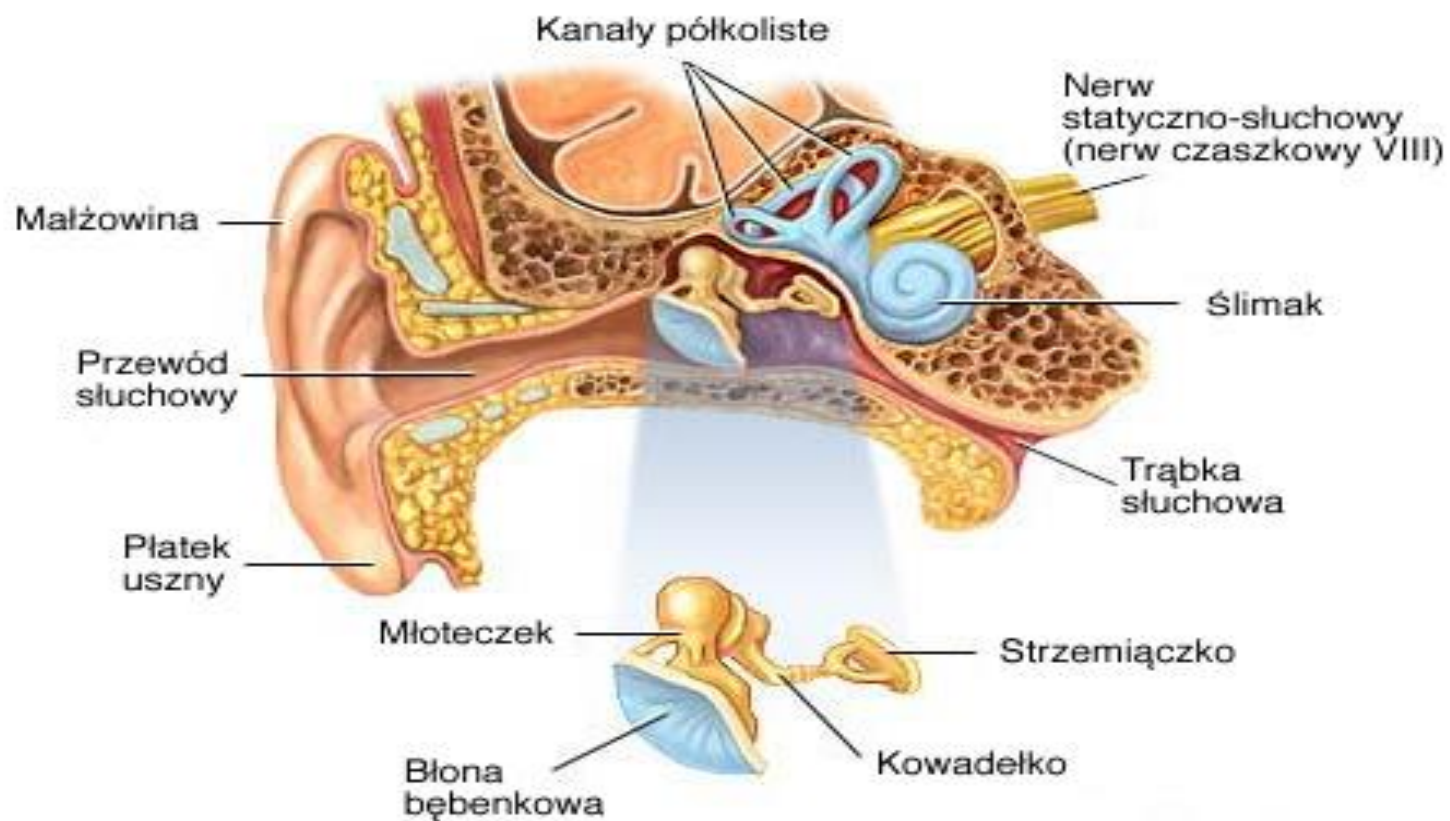


CO POWODUJE HAŁAS?

- stres, niepokój
- rozdrażnienie
- zmęczenie
- dekoncentrację i spadek wydajności pracy
 - agresję
 - zaburzenia snu
- u dzieci – niedorozwój umysłowy
- problemy z układem krążenia (tachykardia, zawroty głowy, duszności, męczliwość, nadciśnienie, choroba wieńcowa)



BUDOWA UCHA



DZIĘKUJE ZA UWAGĘ

PREZENTACJĘ WYKONAŁA AMELIA ZAKRZEWSKA 8B

